

**CobraTap™**Concrete Screws (Vis à béton)
Têtes Hexagonales

Description Détaillée

Filage haut et bas ont été conçus pour une adhérence maximale. Fabriqué en acier de trempe à la corrosion spécial revêtement Cobra, revêtement résistant: Douille d'installation et mèche de forage sont inclus comme un bonus dans tous les paquets de 10, 25 et 100.

Avantages et Caractéristiques

- ▶ Angles avec filets internes sont conçues pour une puissance maximum de maintien.
- ▶ Bonus: Douille d'installation et mèche de forage dans tous les paquets de 25 et 100 pièces.
- ▶ Fabriqué en acier de trempe avec un revêtement Cobra, résistant à la corrosion spéciale.

Idéal pour:



Auvents, installations décoratives, enseignes, etc...



Grandeur et Matériaux

Acier de qualité supérieure avec Cobra-Coat (revêtement résistant à la rouille)

3/16" X 1 1/4"
3/16" X 1 3/4"
3/16" X 2 1/4"
3/16" X 2 3/4"
3/16" X 3 1/4"
3/16" X 3 3/4"
3/16" X 4"
1/4" X 1 1/4"
1/4" X 1 3/4"
1/4" X 2 1/4"
1/4" X 2 3/4"
1/4" X 3 1/4"
1/4" X 3 3/4"
1/4" X 4"

Matériaux

- ▶ Béton
- ▶ Brique
- ▶ Bloc de béton creux



Capacité de charge



Matière	Diamètre Vis	Grandeur Foret	Insertion minimum	Arrachement Maximum lbs	Arrachement Sécuritaire lbs	Cisaillement Maximum lbs	Cisaillement Sécuritaire lbs
Béton 3000 PSI	3/16 "	5/32"	1-1/4"	650 lbs	162 lbs	800 lbs	200 lbs
	1/4 "	3/16"	1-1/4"	1400 lbs	350 lbs	1700 lbs	425 lbs

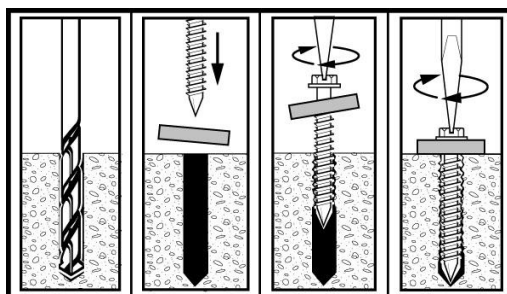
•Les capacités de charge recommandées sont calculées en utilisant le facteur de 4:1 pour la maçonnerie dans la colonne sécuritaire.
 •Nous recommandons de respecter ces poids de charge afin d'être sécuritaire.

Outils Requis



Instructions d'installation

1. Percer le trou de taille appropriée dans le matériau de base (cliquez sur les spécifications techniques"" pour les tailles de forage applicables).
2. Enlever la poussière et les débris du trou.
3. Insérez la vis dans l'objet que vous devez apposer et dans le trou.
4. Visser dans le sens horaire jusqu'à ce qu'il y ait une ferme résistance.
5. Recommandée entre 2" à 2-1/2" de profondeur.



Emballages

