



Description Détaillée

Le Cobra Parasleeve™ est un ancrage avec une installation en une étape. C'est facile et rapide à installer. Six types de tête sont disponibles avec plus de 34 grandeurs de 1/4" x 5/8" à 3/4" x 6-1/4". Deux types de matériau sont disponibles : acier au carbone et acier inoxydable 304.

APPROBATIONS :

UL.. Underwriters Laboratory – Dossier EX4303
Projet 90NK20664

Avantages et Caractéristiques

- ▶ Ancrage de robustesse moyenne préassemblé et à tout usage
- ▶ Rapide et facile à installer
- ▶ Ancrage à installation en une étape
- ▶ 6 types de tête pratiques sont offerts
- ▶ Dimension de l'ancrage = dimension du trou
- ▶ Dimensions offertes : diamètres : 1/4", 5/16", 3/8", 1/2", 5/8" et 3/4"

Idéal pour:



Support à vélos, antennes paraboliques, auvents, thermo pompes, montages ornementaux, signes etc...

Emballages



Parasleeve™



Grandeur et Matériaux

Acier plaqué

1/4" x 5/8"	1/2" x 4"
1/4" x 1-3/8"	1/2" x 6"
1/4" x 2-1/4"	5/8" x 2-1/4"
5/16" x 1-1/2"	5/8" x 3"
5/16" x 2-1/2"	5/8" x 4-1/4"
3/8" x 1-7/8"	5/8" x 6"
3/8" x 3"	3/4" x 2-1/2"
3/8" x 4"	3/4" x 4-1/4"
1/2" x 2-1/4"	3/4" x 6-1/4"
1/2" x 3"	

Acier inoxydable

1/4" x 1-3/8"
3/8" x 1-7/8"
3/8" x 3"
1/2" x 2-1/4"
1/2" x 3"

Matériaux

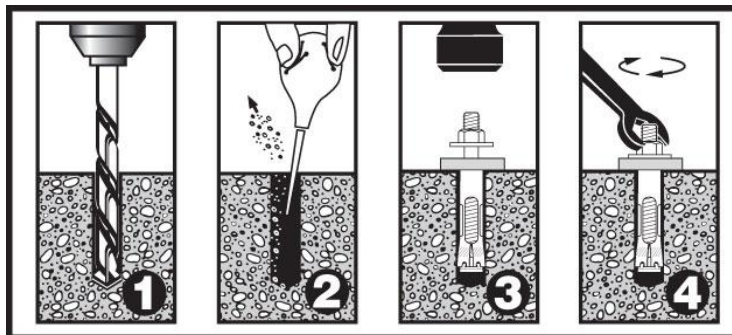
- ▶ Béton
- ▶ Brique
- ▶ Bloc de béton creux





Instructions d'installation

1. D'abord, percer un trou de dimension appropriée dans le matériau de base (voir la section « Caractéristiques techniques » pour les dimensions de perçage applicables).
2. En utilisant une pompe à air, nettoyer le trou en soufflant poussière et débris.
3. Placer l'objet à fixer par-dessus le trou nettoyé. Insérer le Parasleeve™.
4. En utilisant une clé, visser dans le sens des aiguilles d'une montre jusqu'à sentir une prise ferme.



Outils Requis



Capacité de charge

Matériau	Grandeur	Type de Têtes	Taille Foret	Insertion Minimum	Arrachement	Arrachement	Cisaillement	Cisaillement	Arrachement	Arrachement	Cisaillement	Cisaillement
					Maximum	Sécuritaire	Maximum	Sécuritaire	Maximum	Sécuritaire	Maximum	Sécuritaire
					lbs	lbs	lbs	lbs	kg	kg	kg	kg
Béton 3000 PSI	1/4" x 5/8"	«Acorn»	1/4"	5/8"	800	200	1500	375	363	91	680	170
	1/4" x 1-3/8"	«Acorn»	1/4"	1-3/8"	1300	325	1500	375	590	147	680	170
	1/4" x 2-1/4"	«Acorn»	1/4"	1-3/8"	1300	325	1500	375	590	147	680	170
	5/16" x 1-1/2"	Hexagonal	5/16"	1-1/2"	1700	425	2000	500	771	193	907	227
	5/16" x 2-1/2"	Hexagonal	5/16"	1-1/2"	1700	425	2000	500	771	193	907	227
	3/8" x 1-7/8"	Hexagonal	3/8"	1-7/8"	2400	600	3000	700	1089	272	1361	318
	3/8" x 3"	Hexagonal	3/8"	1-7/8"	2400	600	3000	700	1089	272	1361	318
	3/8" x 4"	Hexagonal	3/8"	1-7/8"	2400	600	3000	700	1089	272	1361	318
	1/2" x 2-1/4"	Hexagonal	1/2"	2-1/4"	4700	1175	5200	1300	2132	533	2359	590
	1/2" x 3"	Hexagonal	1/2"	2-1/4"	4700	1175	5200	1300	2132	533	2359	590
	1/2" x 4"	Hexagonal	1/2"	2-1/4"	4700	1175	5200	1300	2132	533	2359	590
	1/2" x 6"	Hexagonal	1/2"	2-1/4"	4700	1175	5200	1300	2132	533	2359	590
	5/8" x 2-1/4"	Hexagonal	5/8"	2-1/4"	5900	1475	10100	2525	2676	669	4581	1145
	5/8" x 3"	Hexagonal	5/8"	2-1/4"	5900	1475	10100	2525	2676	669	4581	1145
	5/8" x 4-1/4"	Hexagonal	5/8"	2-1/4"	5900	1475	10100	2525	2676	669	4581	1145
	5/8" x 6"	Hexagonal	5/8"	2-1/4"	5900	1475	10100	2525	2676	669	4581	1145
3/4" x 2-1/2"	Hexagonal	3/4"	N/A	N/A	N/A	N/A	N/A	N/A	N/A	N/A	N/A	N/A
3/4" x 4-1/4"	Hexagonal	3/4"	3-3/8"	9200	2300	15000	3750	4173	1043	6804	1701	
3/4" x 6-1/4"	Hexagonal	3/4"	3-3/8"	9200	2300	15000	3750	4173	1043	6804	1701	

*Les capacités de charge recommandées sont calculées en utilisant le facteur de 4:1 pour la maçonnerie dans la colonne sécuritaire.

*Nous recommandons de respecter ces poids de charge afin d'être sécuritaire.



Capacité de charge

Matériau	Grandeur	Types de têtes	Taille Foret	Insertion Minimum	Arrachement	Arrachement	Cisaillement	Cisaillement	Arrachement	Arrachement	Cisaillement	Cisaillement
					Maximum	Sécuritaire	Maximum	Sécuritaire	Maximum	Sécuritaire	Maximum	Sûr
					lbs	lbs	lbs	lbs	kg	kg	kg	kg
Béton 3000 PSI	1/4" x 1-1/2"	Plate	1/4"	1-3/8"	1300	325	1500	375	590	147	680	170
	1/4" x 2-1/4"	Plate	1/4"	1-3/8"	1300	325	1500	375	590	147	680	170
	1/4" x 3-1/8"	Plate	1/4"	1-3/8"	1300	325	1500	375	590	147	680	170
	1/4" x 4"	Plate	1/4"	1-3/8"	1300	325	1500	375	590	147	680	170
	5/16" x 2-1/2"	Plate	5/16"	1-1/2"	1700	425	2000	500	771	193	907	227
	5/16" x 3-1/2"	Plate	5/16"	1-1/2"	1700	425	2000	500	771	193	907	227
	3/8" x 2-3/4"	Plate	3/8"	1-7/8"	2400	600	3000	750	1089	272	1361	340
	3/8" x 4"	Plate	3/8"	1-7/8"	2400	600	3000	750	1089	272	1361	340
	3/8" x 5"	Plate	3/8"	1-7/8"	2400	600	3000	750	1089	272	1361	340
	3/8" x 6"	Plate	3/8"	1-7/8"	2400	600	3000	750	1089	272	1361	340
	1/4" x 1-1/2"	Ronde	1/4"	5/8"	800	200	1500	375	363	91	680	170
	1/4" x 2-1/4"	Ronde	1/4"	1-3/8"	1300	325	1500	375	590	147	680	170
	1/4" x 3-1/8"	Ronde	1/4"	1-3/8"	1300	325	1500	375	590	147	680	170
	1/4" x 4"	Ronde	1/4"	1-3/8"	1300	325	1500	375	590	147	680	170
	3/8" x 2-3/4"	Ronde	3/8"	1-7/8"	2400	600	3000	750	1089	272	1361	340
	3/8" x 4"	Ronde	3/8"	1-7/8"	2400	600	3000	750	1089	272	1361	340
	3/8" x 5"	Ronde	3/8"	1-7/8"	2400	600	3000	750	1089	272	1361	340
	3/8" x 6"	Ronde	3/8"	1-7/8"	2400	600	3000	750	1089	272	1361	340
	1/4" x 2"	Threshold	1/4"	1-3/8"	n/a	n/a	n/a	n/a	n/a	n/a	n/a	n/a
	3/8" x 1-7/8" RC	Écrou de Raccord	3/8"	1-7/8"	2400	600	3000	750	1089	272	1361	340
1/2" x 2-1/4" RC	Écrou de Raccord	1/2"	2-1/4"	4700	1175	5200	1300	2132	533	2359	590	
5/8" x 2-1/4" RC	Écrou de Raccord	5/8"	2-1/4"	5900	1475	10100	2525	2676	669	4581	1145	

- Les capacités de charge recommandées sont calculées en utilisant le facteur de 4:1 pour la maçonnerie dans la colonne sécuritaire.
- Nous recommandons de respecter ces poids de charge afin d'être sécuritaire.

Acier inoxydable

Matériau	Grandeur	Types de têtes	Taille Foret	Insertion Minimum	Arrachement	Arrachement	Cisaillement	Cisaillement	Arrachement	Arrachement	Cisaillement	Cisaillement
					Maximum	Sécuritaire	Maximum	Sécuritaire	Maximum	Sécuritaire	Maximum	Sécuritaire
					lbs	lbs	lbs	lbs	kg	kg	kg	kg
Béton 3000 PSI	1/4" X 1-3/8"	Hexagonal	1/4"	1-3/8"	1300	325	1500	375	590	147	680	170
	1/4" x 2-1/4"	Hexagonal	1/4"	1-3/8"	1300	325	1500	375	590	147	680	170
	1/4" x 3-1/8"	Hexagonal	1/4"	1-3/8"	1300	325	1500	375	590	147	680	170
	5/16" x 1-1/2"	Hexagonal	5/16"	1-1/2"	1700	425	2000	500	771	193	907	227
	5/16" x 2-1/2"	Hexagonal	5/16"	1-1/2"	1700	425	2000	500	771	193	907	227
	3/8" x 1-7/8"	Hexagonal	3/8"	1-7/8"	2400	600	3000	750	1089	272	1361	340
	3/8" x 2-3/4"	Hexagonal	3/8"	1-7/8"	2400	600	3000	750	1089	272	1361	340
	3/8" x 3"	Hexagonal	3/8"	1-7/8"	2400	600	3000	750	1089	272	1361	340
	3/8" x 4"	Hexagonal	3/8"	1-7/8"	2400	600	3000	750	1089	272	1361	340
	1/2" x 2-1/4"	Hexagonal	1/2"	2-1/4"	4700	1175	5200	1300	2132	533	2359	590
	1/2" x 3"	Hexagonal	1/2"	2-1/4"	4700	1175	5200	1300	2132	533	2359	590