

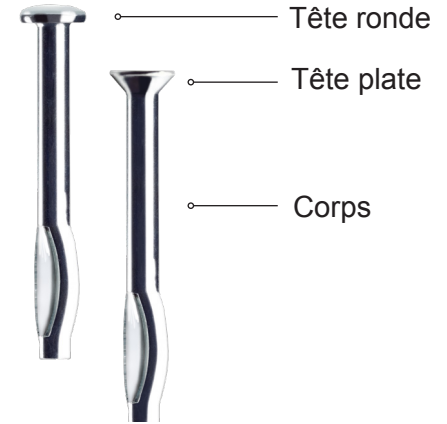


SPÉCIFICATIONS, LISTES et APPROBATIONS

Diamètres offerts : 1/4"

Matériau : acier au carbone

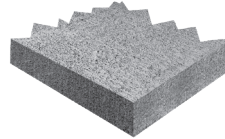
Finition : placage au zinc selon ASTM B633 Type III, SC1



POINTS FORTS et AVANTAGES

- ▶ Ancre monopiece en expansion
- ▶ Installation en une étape
- ▶ Même diamètre pour le foret et l'ancrage
- ▶ Facile et rapide à installer
- ▶ Doit être installé au travers de l'objet à fixer
- ▶ Offert avec tête plate et tête ronde
- ▶ Pour usage dans le béton et la pierre
- ▶ Non démontable
- ▶ Corps en acier au carbone traité à la chaleur qui permet d'obtenir plus de force à l'arrachement et au cisaillement.

MATÉRIAUX



SPÉCIFICATIONS D'INSTALLATION ET DONNÉES DE PERFORMANCE

POIDS DE CHARGE SÉCURITAIRES - Pour la profondeur d'insertion recommandée

Modèle de tête	Code de produit	Sku	Industriel Qté / bte	Grandeurs	Diamètre de foret	Profondeur d'insertion minimum	Profondeur d'insertion recommandée	POIDS DE CHARGE SÉCURITAIRES			
								Force du béton : 2,000 psi		Force du béton : 4,000 psi	
								ARRACHEMENT lb	CISAILLEMENT lb	ARRACHEMENT lb	CISAILLEMENT lb
Tête PLATE	300C4436	402C	100	1/4" x 1-1/2"	1/4"	1-1/8"	1-1/2"	250	465	375	595
	300C4443	403C	100	1/4" x 2"	1/4"	1-1/8"	1-1/2"	250	465	375	595
	300C4448	404C	100	1/4" x 2-1/2"	1/4"	1-1/8"	1-1/2"	250	465	375	595
	300C4455	405C	100	1/4" x 3"	1/4"	1-1/8"	1-1/2"	250	465	375	595
	300C4460	406C	100	1/4" x 3-1/2"	1/4"	1-1/8"	1-1/2"	250	465	375	595
	300C4466	407C	100	1/4" x 4"	1/4"	1-1/8"	1-1/2"	250	465	375	595
Tête RONDE	300C7427	410C	100	1/4" x 1-1/4"	1/4"	1-1/8"	1-1/2"	250	465	375	595
	300C7436	411C	100	1/4" x 1-1/2"	1/4"	1-1/8"	1-1/2"	250	465	375	595
	300C7443	412C	100	1/4" x 2"	1/4"	1-1/8"	1-1/2"	250	465	375	595
	300C7448	413C	100	1/4" x 2-1/2"	1/4"	1-1/8"	1-1/2"	250	465	375	595

Facteur d'ajustement de la charge en ARRACHEMENT

	Espacement (pouces)	Béton 2,000 psi	Béton 4,000 psi
Distance du rebord : 2 pouces	1	0.60	0.47
	1-1/4	0.66	0.48
	1-1/2	0.68	0.57
	1-3/4	0.76	0.65
	2	0.80	0.77
	2-1/2	1.00	1.00

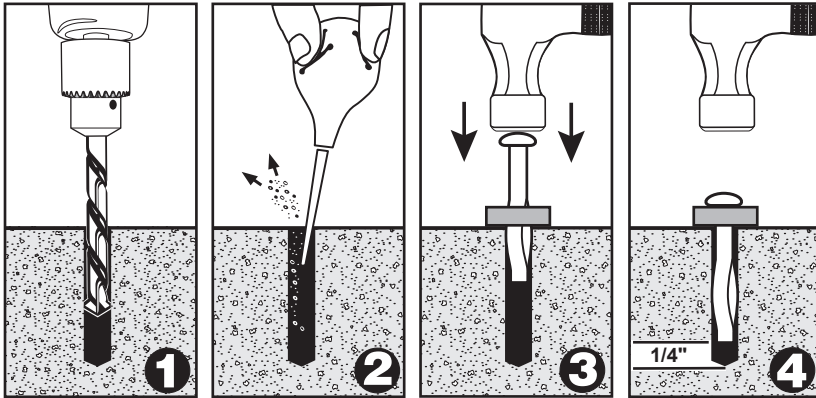
Facteur d'ajustement de la charge en CISAILLEMENT

	Espacement (pouces)	Béton 2,000 psi	Béton 4,000 psi
Distance du rebord : 2 pouces	1	0.31	0.32
	1-1/4	0.34	0.35
	1-1/2	0.41	0.38
	1-3/4	0.51	0.53
	2	0.60	0.69
	2-1/2	1.00	1.00





INSTRUCTIONS D'INSTALLATION



1. Percez un trou dans le béton 1/4" plus creux que la profondeur d'insertion recommandée du boulon.
2. Enlever les débris du trou à l'aide d'un soufflet ou d'air comprimé.
3. Insérez le boulon coinceau au travers de l'objet à fixer et insérez dans le trou.
4. À l'aide d'un marteau, enfoncez-le jusqu'à ce que la tête de l'ancrage soit bien serrée contre l'objet à fixer.

PRÉCAUTIONS :

Portez toujours des verres de sécurité.
Respectez les consignes de sécurité du fabricant de la perceuse.
N'utilisez que des forets à pointe de carbure conformes à la norme ANSI B212.15.

NOTES:

- Les données techniques fournies ne s'adressent qu'à un technicien qualifié et /ou à un ingénieur-concepteur.
- **Les données utilisées par des personnes non qualifiées peuvent causer de sérieux dommages, des blessures ou même la mort.**
- Les poids de charges recommandés représentent un facteur de sécurité de 4:1 des poids maximaux testés
- Pour respecter la capacité de charge recommandée, utiliser la grandeur et le type de foret recommandé, ainsi que la profondeur d'insertion recommandée.
- **LE TROU DOIT ÊTRE 1/4" PLUS CREUX QUE LA PROFONDEUR D'INSERTION RECOMMANDÉE.**
- Le béton doit être sans fissures.
- Cet ancrage n'est pas recommandé pour une installation angulaire (les charges peuvent être différentes).
- Les charges en arrachement et en cisaillement peuvent varier selon la qualité du béton.
- Espacement minimum recommandé entre les ancrages ou d'un rebord afin d'éviter toute détérioration du béton :

Les distances pour un ancrage de 1/4" sont :
Espace minimum de 1" entre les ancrages
Espace minimum de 2" du rebord

OUTILS REQUIS

