



SPÉCIFICATIONS, LISTES et APPROBATIONS

Composition de l'ancrage : Plastique

Composition de la vis : Acier au carbone AISI-1018, traitement de surface au zinc ASTM B633 Type III

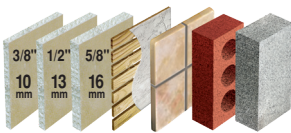
Grandeurs disponibles : Impérial #6 - #8 - #10 - #12

Métrique 3,5 mm - 4 mm - 5 mm - 6 mm

AVANTAGES & CARACTÉRISTIQUES

- Facile à installer
- Puissance de retenue supérieure
- 2 ailettes s'ouvrent et s'agrippent solidement derrière le gypse.
- 2 ailettes latérales maintiennent l'ancrage en place pour éviter toute rotation.
- Son action de came, d'une technologie avancée, génère en se déplaçant une pression additionnelle contre les parois.

MATÉRIAUX



INSTRUCTIONS D'INSTALLATION

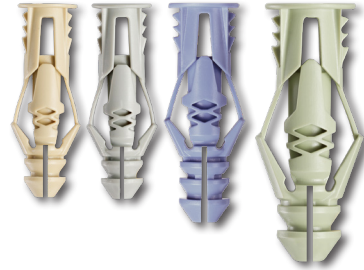
1. Percez un trou de grandeur appropriée dans le gypse, la brique ou le béton.
2. Insérez le TripleGrip® dans le trou.
3. Insérez la vis à travers l'objet à fixer et vissez-la dans le TripleGrip®.
4. Tournez dans le sens horaire jusqu'à sentir une résistance ferme.

MISE EN GARDE : TOUJOURS PORTER DES VERRES DE SÉCURITÉ.

| | | | | |
|-----------------------|--|--------------------------|--|------------------------|
| #6 (3.5 mm) | | 1-1/4" (32 mm) | | 1/4" (6 mm) |
| #8 (4 mm) | | 1-1/4" (32 mm) | | 1/4" (6 mm) |
| #10 (5 mm) | | 1-1/2" (38 mm) | | 5/16" (8 mm) |
| #12 (6 mm) | | 1-3/4" (44 mm) | | 3/8" (10 mm) |

Amérique du Nord – Impérial

#6 #8 #10 #12

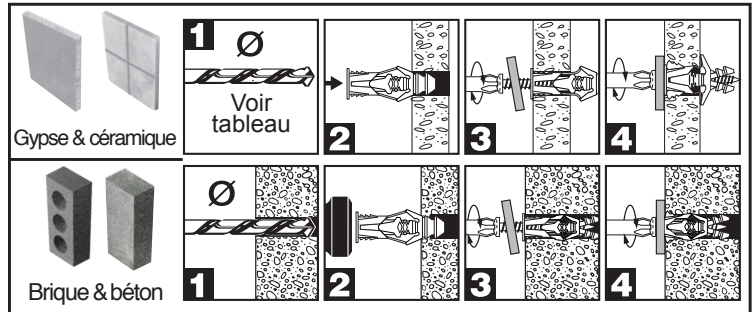
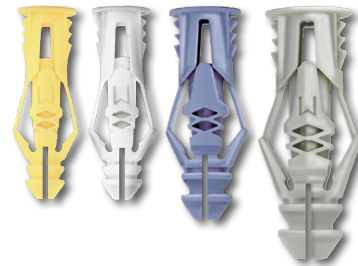


Tête combinée
Phillips & à fente



Europe – métrique

3.5mm 4mm 5mm 6mm



OUTILS REQUIS





PARAMÈTRES DES ANCRAGES

FORMAT IMPÉRIAL — POIDS DE CHARGE SÉCURITAIRES**

| PARAMÈTRES DES ANCRAGES* | | | GYPSE 3/8" 2:1 | | GYPSE 1/2" 2:1 | | GYPSE 5/8" 2:1 | | BÉTON 3000 Psi 4:1 | |
|--------------------------|---------------|----------------|-------------------|-----------------|-------------------|-----------------|-------------------|-----------------|-----------------------|-----------------|
| GROSSEUR ANCRAGE | GRANDEUR VIS | DIAMÈTRE FORET | ARRACHEMENT lb | CISAILLEMENT lb | ARRACHEMENT lb | CISAILLEMENT lb | ARRACHEMENT lb | CISAILLEMENT lb | ARRACHEMENT lb | CISAILLEMENT lb |
| # 6 beige | # 6 X 1-1/4" | 1/4" | 16 lb | 26 lb | 18 lb | 29 lb | 30 lb | 46 lb | 60 lb | 100 lb |
| # 8 gris | # 8 X 1-1/4" | 1/4" | 18 lb | 30 lb | 21 lb | 35 lb | 32 lb | 51 lb | 69 lb | 125 lb |
| # 10 bleu | # 10 X 1-1/2" | 3/16" | 23 lb | 38 lb | 29 lb | 46 lb | 44 lb | 77 lb | 100 lb | 200 lb |
| # 12 vert | # 12 X 1-3/4" | 5/8" | 30 lb | 45 lb | 37 lb | 61 lb | 66 lb | 102 lb | 125 lb | 225 lb |

FORMAT MÉTRIQUE — POIDS DE CHARGE SÉCURITAIRES**

| PARAMÈTRES DES ANCRAGES* | | | GYPSE 10 mm 2:1 | | GYPSE 13 mm 2:1 | | GYPSE 16 mm 2:1 | | BÉTON 21 MPa 4:1 | |
|--------------------------|--------------|----------------|--------------------|-----------------|--------------------|-----------------|--------------------|-----------------|---------------------|-----------------|
| GROSSEUR ANCRAGE | GRANDEUR VIS | DIAMÈTRE FORET | ARRACHEMENT kg | CISAILLEMENT kg | ARRACHEMENT kg | CISAILLEMENT kg | ARRACHEMENT kg | CISAILLEMENT kg | ARRACHEMENT kg | CISAILLEMENT kg |
| 3,5 mm jaune | 3,5 X 32 mm | 6 mm | 7 kg | 12 kg | 8 kg | 13 kg | 14 kg | 21 kg | 27 kg | 45 kg |
| 4 mm blanc | 4 X 32 mm | 6 mm | 8 kg | 14 kg | 10 kg | 16 kg | 15 kg | 23 kg | 31 kg | 56 kg |
| 5 mm bleu | 5 X 38 mm | 8 mm | 10 kg | 17 kg | 13 kg | 21 kg | 20 kg | 35 kg | 45 kg | 90 kg |
| 6 mm gris | 6 X 39 mm | 10 mm | 14 kg | 20 kg | 17 kg | 27 kg | 30 kg | 46 kg | 56 kg | 102 kg |

* Pour la liste complète des différents formats d'emballages disponibles veuillez consulter notre site cobraanchors.com

** Les poids de charge peuvent varier selon la qualité du gypse ou du béton.

