

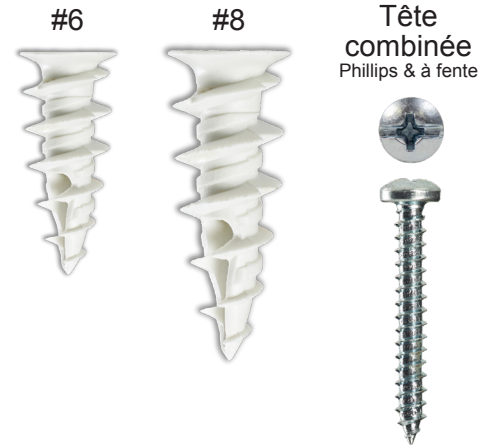


**SPÉCIFICATIONS, LISTES et APPROBATIONS**

**Composition de l'ancrage:** Nylon

**Composition de la vis :** Acier au carbone AISI-1018, traitement de surface au zinc ASTM B633 Type III

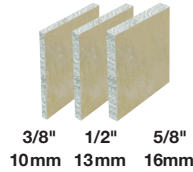
**Grandeurs disponibles:** Pour vis #6 et #8 (3,5 mm et 4 mm)



**POINTS FORTS et AVANTAGES**

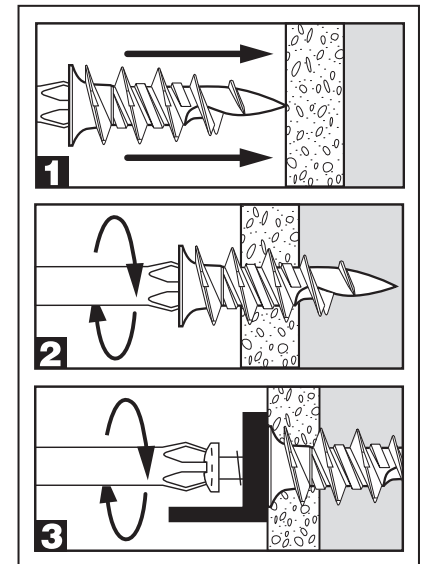
- ▶ Facile et rapide à installer
- ▶ Sans préperçage, le seul outil requis est un tournevis
- ▶ Conçu pour une installation facile et aisée dans le gypse
- ▶ Peut être enlevé et réinstallé facilement

**MATÉRIAUX**



PARAMÈTRES DE L'ANCRAGE *		POIDS DE CHARGE SÉCURITAIRES 2:1 **					
		GYPSE 3/8" (10 mm)		GYPSE 1/2" (13 mm)		GYPSE 5/8" (16 mm)	
GRANDEUR & MATÉRIAU DE L'ANCRAGE	GRANDEUR DE LA VIS	ARRACHEMENT	CISAILLEMENT	ARRACHEMENT	CISAILLEMENT	ARRACHEMENT	CISAILLEMENT
#6 Nylon + Vis	#6 x 7/8" (3,5 mm x 22 mm)	20 lb (9 kg)	<b>46 lb</b> <b>(21 kg)</b>	23 lb (10 kg)	<b>52 lb</b> <b>(24 kg)</b>	30 lb (14 kg)	<b>55 lb</b> <b>(25 kg)</b>
#8 Nylon + Vis	#8 x 1-1/4" (4 mm x 32 mm)	23 lb (10 kg)	<b>50 lb</b> <b>(23 kg)</b>	25 lb (11 kg)	<b>63 lb</b> <b>(29 kg)</b>	38 lb (17 kg)	<b>83 lb</b> <b>(38 kg)</b>

MESURES DU WALLDRILLER	GRANDEUR	DIAMÈTRE	LONGUEUR
	#6 (pour vis 3,5 mm)	0.4" (10 mm)	1" (25 mm)
	#8 (pour vis 4 mm)	0.6" (15 mm)	1.5" (38 mm)



**INSTRUCTIONS D'INSTALLATION**

1. À l'aide d'un tournevis, enfoncer la pointe du WallDriller® dans le gypse avec un mouvement de rotation vers la droite.
2. Visser dans le sens horaire jusqu'à ce qu'il soit affleurant avec la surface et solidement en place (Ne pas trop forcer).
3. Insérer la vis dans l'objet à fixer puis dans l'ancrage et visser jusqu'à ce que le tout soit bien solide.

**MISE EN GARDE :** Portez toujours des verres de sécurité.

**NOTES:**

- Les données techniques sont fournis pour un usage adéquat de l'ancrage.
- Les poids de charge recommandés ont un facteur de sécurité de 2:1 des poids maximaux obtenus lors des tests.
- Non recommandé pour une installation au plafond.
- Les poids de charge peuvent varier selon la qualité du gypse.

**OUTILS REQUIS**



\* Pour la liste complète des différents formats d'emballages disponibles veuillez consulter notre site [cobraanchors.com](http://cobraanchors.com)

\*\* Les poids de charge peuvent varier selon la qualité du gypse.